

Коллектив педагогов, работавший в параллели 11 классов на протяжении последних 6 лет, правильно определил педагогические цели, выбрал адекватные им педагогические технологии, дал возможность учащимся получить высококачественное образование, позволившее выпускникам реализовать личные планы в выборе будущей профессии.

Начиная с 8 класса ученики лицея принимают участие в различных мероприятиях по профессиональной ориентации. Процесс профориентации учащихся в лицее проходит по нескольким направлениям: проведение экскурсий на различные предприятия Санкт-Петербурга и области, посещение ВУЗов, выставок, встречи в лицее с представителями промышленности и ведущих ВУЗов, организация обязательной летней учебно-исследовательской практики для старшеклассников, наличие кружков научно-технического творчества, активное и результативное участие лицеистов в олимпиадном движении и проектной деятельности и т.д.

Итогом этой работы является то, что 100% выпускников 2020 года поступили в высшие учебные заведения, из них 85% выпускников поступили в ВУЗы на специальности, связанные с нашими профильными предметами – математика, физика, информатика и ИКТ. Основные направления – прикладная математика и математическое моделирование, программирование и информационные системы, механика и оптика, машиностроение, строительство, экономика. На непрофильные специальности – менеджмент, психология и социология, творческие направления - поступили 15% обучающихся.

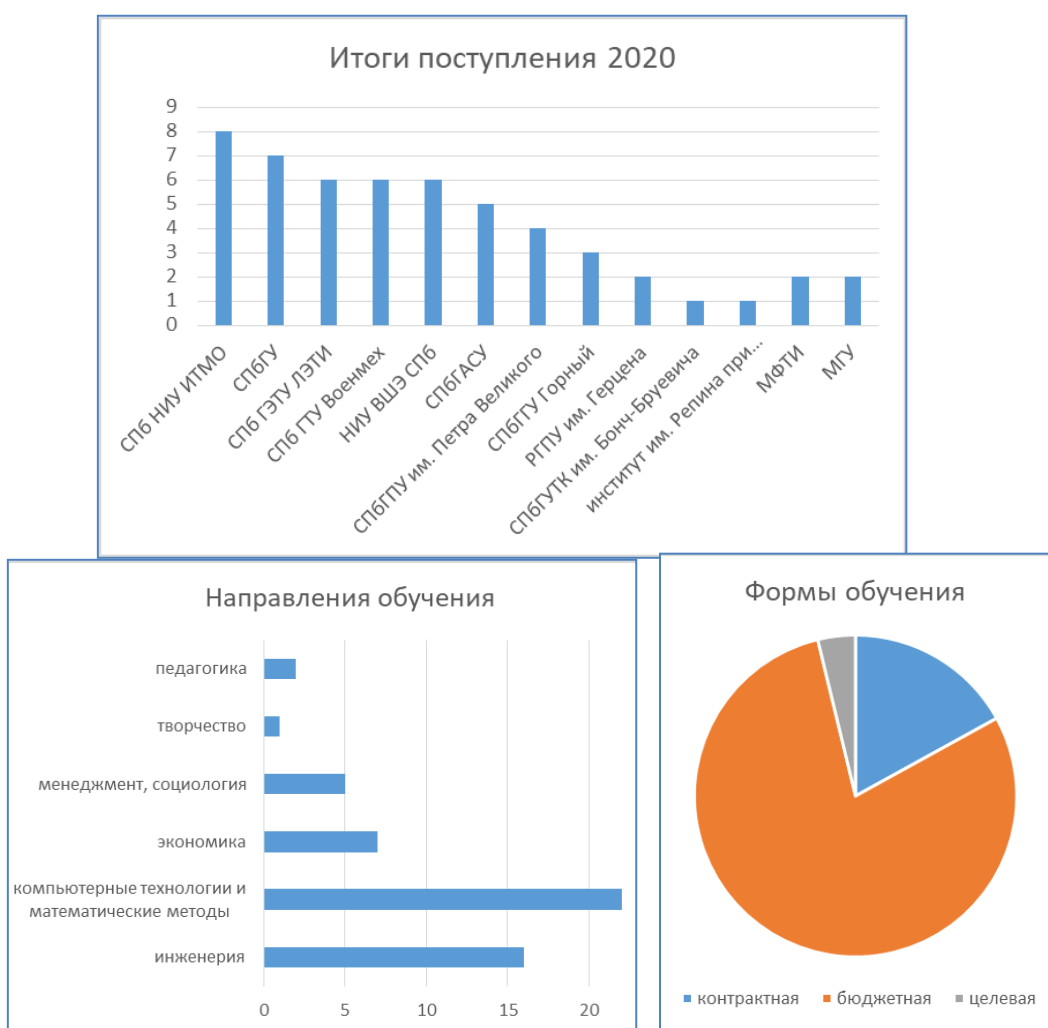


Рис.9. Поступление в ВУЗы в 2020 году

79% выпускников 2020 года поступили в ВУЗы на бюджетную форму обучения, 16% будут обучаться на контрактной основе и 5% поступали по целевому набору. Контрактную форму обучения выбрали абитуриенты, поступающие по направлениям менеджмента и творческих профессий.

На профильные инженерные специальности, связанные с IT-сферой, радиотехникой и др. техническими инженерными направлениями, поступили 71% выпускников, на экономические специальности – 14%.

Заслуженную роль в обдуманном профессиональном выборе сыграло посещение учащимися ВУЗов, фирм и компаний во время прохождения учебной практики летом 2018-2019 учебного года.

Среди наиболее популярных среди лицеистов-абитуриентов – ВУЗы-партнеры лицея СПбГУ, СПбГПУ «Политех», СПб НИУ ИТМО, СПбГЭТУ «ЛЭТИ», СПб БГТУ «Военмех», а также СПбГАСУ и другие ВУЗы.

Следует отметить возрастающую роль сетевого взаимодействия по линии школа-ВУЗ-предприятие в организации практических занятий со школьниками. Результат такой работы – растущий интерес выпускников к инженерным специальностям и ВУЗам, рост поступления абитуриентов в 2020 году на профильные для лицея направления в СПбГУ, СПбГПУ «Политех», СПб НИУ ИТМО, СПбГЭТУ «ЛЭТИ», СПб БГТУ «Военмех». Заметна динамика поступления на направления, связанные с компьютерной техникой, математическим моделированием и другими направлениями, связанными с подготовкой высококвалифицированных кадров для развития цифровой экономики.